

# GUIDA ALLA CORRETTA SEPARAZIONE DEI RIFIUTI NEL COMUNE DI **Melegnano**



**LA BUONA RACCOLTA DIFFERENZIATA**



Sostenibile Quotidiano



# Il Comune di Melegnano

**ORA È SOCIO DI CEM AMBIENTE**

**Il nuovo servizio di raccolta rifiuti  
e di spazzamento delle strade inizierà il  
1° MARZO 2022**

## I NUOVI CONTATTI

Numero Verde  
**800-342-266**

[www.cemambiente.it](http://www.cemambiente.it)

**APP CEMAMBIENTE**



Sostenibile Quotidiano

**CEM Ambiente Spa**, azienda a totale capitale pubblico, gestisce i servizi di igiene urbana per i Comuni soci. Ne fanno parte, oltre alla Provincia di Monza e Brianza, 70 Comuni delle Province di Monza e Brianza, di Milano, di Pavia e di Lodi, per un totale di circa 638 mila abitanti e circa 23 mila utenze non domestiche servite.



# Perché fare la raccolta differenziata?

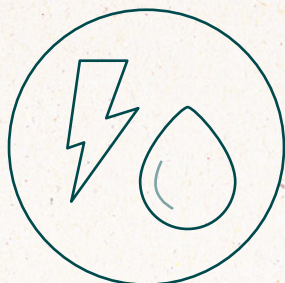
## LA QUALITÀ OLTRE LA QUANTITÀ

La raccolta differenziata dei rifiuti è un **dovere di ogni cittadino responsabile** ma è anche un obbligo previsto per legge (Dls 152/2006 e successive modifiche).

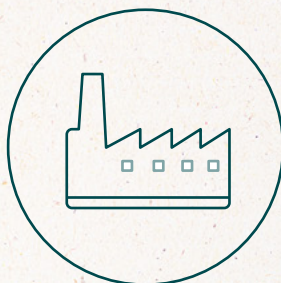
I **benefici** che derivano dalla raccolta differenziata sono molteplici e riguardano ambiti diversi. **Eccone alcuni:**



I rifiuti raccolti in modo differenziato e portati a riciclo **tornano materie "prime"** pronte per essere **lavorate e riutilizzate**



Il ciclo virtuoso dei rifiuti consente **un impiego più efficiente delle risorse** intese come energia e acqua



Raccogliere bene i rifiuti domestici consente di **ridurre la quantità che viene portata a termovalorizzazione**



Per tutti questi motivi, fare della raccolta differenziata una buona abitudine quotidiana è un dovere di ogni cittadino. Senza dimenticare che, ormai, non si tratta più solo di quantità di rifiuti recuperati ma anche e soprattutto di qualità.

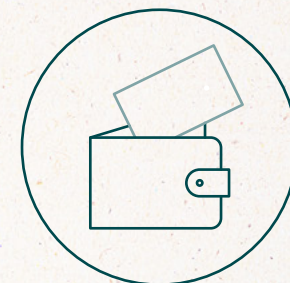
**Ecco perché fare attenzione, quando dividiamo i rifiuti.**



Il rispetto delle regole sulla raccolta si traduce anche in una **riduzione delle emissioni di gas a effetto serra**



I comuni che raccolgono di più e meglio vengono premiati dai vari Consorzi anche con **incentivi economici**



Grazie ad una buona raccolta differenziata, è anche possibile **contenere il costo complessivo** del servizio rifiuti



# Cosa cambia con CEM

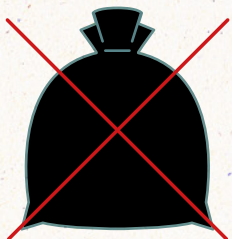
## SECCO

### COSA

Nel Secco vanno raccolti i rifiuti che non possono essere conferiti nelle altre raccolte differenziate

### COME?

Conferire i rifiuti nei sacchetti semi trasparenti (preferibilmente semi trasparenti grigi) ed esporli nei giorni indicati dal calendario. **Non verranno più accettati conferimenti in sacchi neri.**



## MULTIPAK

### COSA

Nel Multipak vanno raccolti imballaggi in:

- > **PLASTICA**
- > **METALLO** (lattine, scatolette...)
- > **TETRA PAK®** (cartone latte, succhi...)

### COME?

Conferire i rifiuti nei sacchetti semi trasparenti (preferibilmente gialli) ed esporli nei giorni indicati dal calendario.



## VETRO

### COSA

Nel Vetro vanno raccolti bottiglie e vasetti in vetro completamente svuotati del contenuto. **ATTENZIONE: non vanno più inseriti gli imballaggi metallici (lattine, scatolette...)**

### COME?

Questa raccolta verrà effettuata con il servizio **porta a porta settimanale**. Conferire il vetro in bidoni verdi ed esporli nei giorni indicati dal calendario.



## CARTA

### COSA

Nella Carta vanno raccolti giornali, riviste, sacchetti e piccoli imballaggi di cartone. **ATTENZIONE: non vanno più inseriti i contenitori in Tetra Pak® (cartone latte, succhi...)**

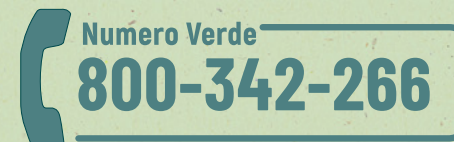
### COME?

Conferire i rifiuti di carta in secchi o bidoni carrellati grigi, scatole di cartone o sacchi di carta a perdere o pacchi legati ed esporli nei giorni indicati dal calendario.



## NUOVI CANALI DI CONTATTO

Il nuovo Numero Verde gratuito da utilizzare è



DA LUNEDÌ A VENERDÌ: 9.00 - 12.30 e 14.30 - 17.00  
SABATO: 9.00 - 12.00

Il nuovo Sito Web da consultare è

**www.cemambiente.it**

dove è anche possibile trovare le informazioni relative al servizio e controllare come raccogliere tutti i tipi di rifiuti, consultando la sezione **DOVE LO BUTTO?**



MULTILINGUAL - تاغ لل ددعت م - 多种语言

**www.cemambiente.it/traduzioni/**

Scaricate gratuitamente e consultate la nuova **APP CEMAMBIENTE** con tutte le informazioni e la funzione **CERCA** per sapere come conferire ogni tipo di rifiuto



Per info di carattere generale scrivere a

**info@cemambiente.it**





SECCO

# Indifferenziato

L'indifferenziato, o secco, è quella parte di rifiuto che non può essere destinato alla raccolta differenziata e che viene smaltito con la termovalorizzazione. L'obiettivo è rendere la quantità di secco sempre più ridotta. Per questo è necessario fare molta attenzione a quello che buttiamo in pattumiera.

**SI** ✓

**Inserire:**

- SPAZZOLINI
- RASOI USA E GETTA
- PANNOLINI
- ASSORBENTI
- SACCHI PER ASPIRAPOLVERE
- LETTIERE PER ANIMALI
- CAPSULE DEL CAFFÈ IN PLASTICA
- RADIOGRAFIE
- POSATE IN PLASTICA
- CD/DVD
- COLLANT
- CARTA PER ALIMENTI
- CARTA FORNO
- SCONTRINI

**NO** ✗

**Non inserire:**

- IMBALLAGGI IN VETRO
- LATTINE E PLASTICA
- TETRA PAK
- CARTA E CARTONE
- UMIDO

**Per questi rifiuti utilizzare le specifiche raccolte differenziate.**

**COME?**

Raccolta in sacchi di plastica semi trasparenti, (preferibilmente semi trasparenti grigi) da esporre a terra.

**Non verranno più accettati conferimenti in sacchi neri.**



UMIDO

# Umido

Il recupero del rifiuto organico segue il ciclo della natura: può essere autosmaltito attraverso il compostaggio domestico o raccolto e portato negli impianti che lo trasformeranno in ottimo compost. Può anche essere usato per la produzione di energia alternativa (biogas).

**SI** ✓

**Inserire:**

- MATERIALE ORGANICO
- SCARTI E AVANZI DI CIBO
- ALIMENTI AVARIATI
- FONDI DI CAFFÈ E CAPSULE IN CARTA
- FILTRI DI TÈ
- GUSCI D'UOVO, DI FRUTTA SECCA E DI MOLLUSCHI
- FIORI E PIANTE RECISE DI PICCOLE DIMENSIONI
- TAPPI IN SUGHERO
- TOVAGLIOLI E CARTA ASSORBENTE BIANCHI
- STOVIGLIE E PRODOTTI BIODEGRADABILI E COMPOSTABILI
- CENERE DEI CAMINETTI

**NO** ✗

**Non inserire:**

Rifiuti non bio-degradabili come

- SACCHETTI IN PLASTICA
- PANNOLINI
- ALLUMINIO
- POTATURE E SFALCI D'ERBA (che vanno portati nel proprio Centro di Raccolta o Piattaforma Ecologica oppure raccolti a domicilio tra marzo e novembre)

**COME?**

**RACCOLTA IN SECCHI CON COPERCHIO E MANICO O BIDONI CARRELLATI GIALLO (A NORMA UNI EN 840).**

**Utilizzare solo sacchetti in Mater-bi e non in plastica.**





## Multipak

Nel Multipak vanno raccolti insieme, gli imballaggi in **PLASTICA** (flaconi, vaschette, tubetti...), **METALLO** (lattine, scatolette e barattoli in latta...) e **TETRA PAK®** (cartone del latte, succhi...). Questi rifiuti vengono poi trattati e riutilizzati come materia seconda per produrre nuovi oggetti.



**CONFEZIONI, BUSTE, SACCHETTI, VASCHETTE E VASSOI IN PLASTICA O ALLUMINIO PER:**

- ALIMENTI - SURGELATI - ABITI - GIARDINAGGIO

**BOTTIGLIE IN PLASTICA, LATTINE, BARATTOLI, FLACONI PER:**

- LIQUIDI - OLIO - BEVANDE - LATTE - SUCCHI - YOGURT  
- CIBO PER ANIMALI  
- SAPONI - DETERSIVI - DEODORANTI SPRAY

**E POI...**

TUBETTI DENTIFRICIO E CREME - BLISTER VUOTI DI MEDICINALI - BLISTER VUOTI DI BATTERIE - BLISTER VUOTI DI CANCELLERIA - PORTAUOVA IN PLASTICA - IMBALLAGGI IN POLISTIROLO PICCOLI - CONTENITORI PE, PET, PVC, PP, PS, ABS - PELLICOLE PLASTICA/ALLUMINIO - PIATTI E BICCHIERI IN PLASTICA - BOLLE D'ARIA E CHIPS DA IMBALLAGGIO - RETI PER FRUTTA E VERDURA - GRUCCE IN PLASTICA/METALLO - CAPSULE DEL CAFFÈ IN ALLUMINIO - VASI IN PLASTICA - TAPPI IN METALLO



**Non inserire:**

- BOMBOLETTE PER GASARE L'ACQUA
- CONTENITORI PER VERNICI E SOLVENTI ETICHETTATI T/F
- POLISTIROLO E CELLOPHANE DI GRANDI DIMENSIONI O IN GRANDI QUANTITÀ
- TONER
- BATTERIE

**Questi rifiuti vanno portati nel proprio Centro di Raccolta o Piattaforma Ecologica.**

Ecco altri esempi di rifiuti che **NON VANNO** nel sacco Multipak:



I poliaccoppiati sono imballi formati da più materiali a strati (ad esempio il **Tetra Pak®**), e vanno conferiti nel sacco giallo **Multipak**, ad eccezione di alcuni imballi in accoppiato che riportano in modo chiaro l'indicazione di essere conferiti con la **Carta** (ad esempio alcuni barattoli di patatine o di brodo vegetale).



**RACCOLTA IN SACCHI SEMI-TRASPARENTI PREFERIBILMENTE GIALLI DA ESPORRE A TERRA**





## VETRO

### Vetro

Il vetro raccolto può essere riciclato all'infinito per creare nuovi contenitori e nuove forme. È molto importante fare attenzione a non mischiarlo a oggetti e materiali di natura diversa, come ceramica, vetroceramica, cristallo e pyrex.

**SI** ✓

#### Inserire:

- VETRO BIANCO
- VETRO COLORATO
- BOTTIGLIE IN VETRO
- VASETTI IN VETRO

Svuotare tutti questi rifiuti dal loro contenuto.

**NO** ✗

#### Non inserire:

- TAPPI
- TAZZE
- PIATTI
- VASI IN CERAMICA
- PORCELLANA
- TERRACOTTA
- LAMPADE AL NEON
- LAMPADINE
- LASTRE IN VETRO

Questi rifiuti vanno portati nel proprio Centro di Raccolta o Piattaforma Ecologica.

**Non inserire lattine e imballaggi in metallo!**

**COME?** ?

**RACCOLTA IN SECCHI CON COPERCHIO E MANICO O BIDONI CARRELLATI VERDI (A NORMA UNI EN 840)**

**Non inserire sacchetti o borse di plastica!**



## CARTA

### Carta e cartone

Tutta la carta e il cartone recuperati diventano nuove tipologie di carta e cartoni riciclati.

Il riciclo della carta può essere ripetuto tra le 5 e le 7 volte. Per ottimizzare la raccolta è meglio appiattire le scatole per ridurre il volume.

**RICORDATI di non inserire più i contenitori in TETRA PAK®**

**SI** ✓

#### Inserire:

- GIORNALI
- RIVISTE
- FOGLI E QUADERNI
- SACCHETTI IN CARTA
- LIBRI
- CARTONCINI
- CARTONI DELLA PIZZA (SENZA AVANZI!)
- PICCOLI IMBALLAGGI DI CARTONE RIDOTTI DI VOLUME
- CARTA ASCIUGAMANI IN PURA CELLULOSA
- BIGLIETTI BUS/TRENO

**NO** ✗

#### Non inserire:

- **TETRA PAK®** (che va conferito nel sacco del Multipak)
- SCONTRINI
- CARTA PER ALIMENTI
- CARTA FORNO (che vanno conferiti nel sacco della raccolta indifferenziata o secco)

**COME?** ?

**RACCOLTA IN SECCHI CON COPERCHIO E MANICO O BIDONI CARRELLATI GRIGI (A NORMA UNI EN 840) O IN SACCHI DI CARTA, CARTONI A PERDERE O PACCHI LEGATI (MAX 20KG).**

**Non utilizzare assolutamente sacchetti in plastica.**



## RACCOLTA PORTA A PORTA



**VERDE**

### Verde

Il verde raccolto è un rifiuto molto prezioso, viene portato all'impianto di compostaggio e trasformato in compost, utile per fertilizzare e pacciamare giardini e coltivi.

**Ricordati che la raccolta del verde si effettua da marzo a novembre.**

**SI**

**Inserire:**

- SFALCI D'ERBA
- POTATURE
- FOGLIE
- PIANTE DELL'ORTO

**NO**

**Non inserire rifiuti diversi come:**

- PLASTICA
- METALLO
- SASSI
- TERRA
- RAMI DI GRANDE DIAMETRO

**COME?**

**RACCOLTA A DOMICILIO SOLO IN BIDONI CARRELLATI AZZURRI (A NORMA UNI EN 840) O IN FASCINE (MAX 20KG)**

**I rifiuti esposti in altri contenitori non saranno più raccolti.**

Se le potature sono voluminose rispetto al bidone si possono esporre in fascine (massimo 4).  
Le fascine del peso massimo di 20 kg cad.

## RACCOLTA A BORDO STRADA



**INGOMBRANTI**

### Ingombranti

Per il ritiro dei rifiuti ingombranti i cittadini possono fissare un appuntamento chiamando il numero verde gratuito:

**Numero Verde**  
**800-342-266**

**COME?**

**I rifiuti vanno esposti a bordo strada nel giorno stabilito e nella quantità massima di 3 metri cubi.**

## PER OGNI TIPO DI RACCOLTA

### Non conformità del rifiuto



Se il rifiuto esposto non è corretto, viene applicato l'adesivo di non conformità e i rifiuti non vengono ritirati dall'operatore.

**ATTENZIONE: in caso di non conformità il rifiuto dovrà essere ritirato ed esposto correttamente la settimana successiva.**

#### GLI ERRORI PIÙ FREQUENTI

**CONTENUTO NON CONFORME:** quando il contenuto del sacchetto o bidone non è corretto

**CONTENITORE O SACCO NON CONFORME:** quando si sbaglia a usare il tipo di raccoglitore dei rifiuti

**GIORNO DI ESPOSIZIONE ERRATO:** quando si espone il rifiuto in un giorno diverso da quello previsto dal calendario



## CENTRO DI RACCOLTA



Il **Centro di Raccolta** è un'area attrezzata e custodita dove i cittadini possono portare i **rifiuti che non vengono raccolti attraverso il servizio porta a porta**.

### DOVE

**Viale Repubblica - Melegnano**

### QUANDO

Lunedì: 9.00-12.00 e 13.30 - 16.30

Martedì: 9.00-12.00

Mercoledì: 9.00-12.00 e 13.30 - 16.30

Venerdì: 13.30 - 16.30

Sabato: 9.00-12.00 e 13.30 - 16.30



### COME?

Possono conferire solo cittadini residenti. **Le utenze non domestiche possono conferire, nelle sole giornate di lunedì e mercoledì, solo i rifiuti urbani prodotti presso la propria attività.**

### COSA?

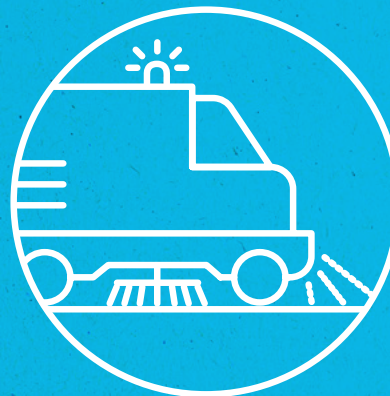
INGOMBRANTI - SCARTI VEGETALI DI GIARDINAGGIO - LEGNO  
- ROTTAME FERROSO - CARTA E CARTONE - POLISTIROLO  
INGOMBRANTE - PLASTICHE DURE - MACERIE E INERTI - VETRO  
IN LASTRE - IMBALLAGGI IN VETRO - RAEE (ELETTRODOMESTICI,  
TV E MONITOR, LAMPADE E LAMPADINE), VERNICI, BOMBOLETTE  
SPRAY, TONER PER STAMPANTI, OLI E GRASSI VEGETALI E  
ANIMALI, OLI LUBRIFICANTI, BATTERIE E PILE, FARMACI SCADUTI

## PILE E FARMACI SCADUTI



Pile e farmaci scaduti continuano ad essere raccolti anche presso i contenitori appositi presenti sul territorio.

## PULIZIA NEI COMUNI



# Spazzamento stradale

### Raccolta di rifiuti ma non solo.

CEM Ambiente, infatti, si occupa anche della **pulizia** nei suoi Comuni con il **servizio di spazzamento delle strade**.

Grazie a questa attività, le terre raccolte durante la pulizia delle vie cittadine vengono portate all'impianto di trattamento di Liscate (MI) dove una gran parte dei materiali raccolti, circa il **97%** (dato 2020), **torna ad essere utilizzabile**, per lo più come ghiaia che viene impiegata in edilizia.

Lo spazzamento delle strade è un servizio che viene svolto da CEM Ambiente attraverso l'utilizzo di **mezzi sempre più ecologici e sostenibili**: i **soffiatori elettrici a ridotto impatto acustico e ambientale** e le nuove **spazzatrici aspiranti Euro6**.



# Fai la cosa giusta

## ALCUNE REGOLE DA RICORDARE



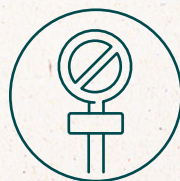
Segui tutte le indicazioni del Calendario **per fare una corretta raccolta differenziata.**



Dividi bene i rifiuti prima di portarli al **Centro Raccolta.**



Rispetta le **regole del Centro Raccolta:** non rovistare o prelevare materiale.



Rispetta i divieti di sosta per il **lavaggio delle strade.**



Usa i **cestini stradali** solo per piccoli rifiuti.



Non abbandonare nulla per **strada.** Le discariche abusive sono un costo per la comunità.



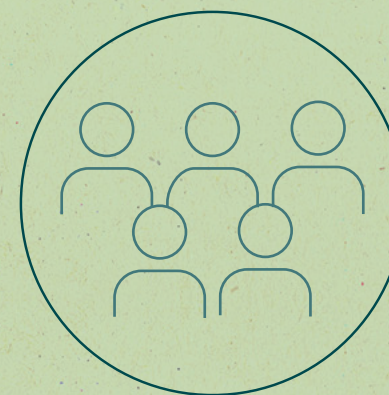
**Non gettare per terra** mozziconi, cicche, cartacce, lattine o altri piccoli rifiuti.



Pulisci sempre con l'apposita attrezzatura quando il **cane sporca.**

# Informati

## ASSEMBLEE PUBBLICHE



## QUANDO

**Giovedì 24 febbraio 2022 alle ore 18.30**

## DOVE

**PRESSO LA SALA CONSILIARE** in Piazza Risorgimento 1



Sarà possibile seguire in **diretta l'assemblea pubblica** e intervenire da remoto sulla **pagina Facebook del Comune (fb.me/ComuneMelegnano)**. La registrazione dell'incontro rimarrà disponibile sulla pagina.



## I CONTATTI CEM



[www.cemambiente.it](http://www.cemambiente.it)

APP CEMAMBIENTE



Sostenibile Quotidiano